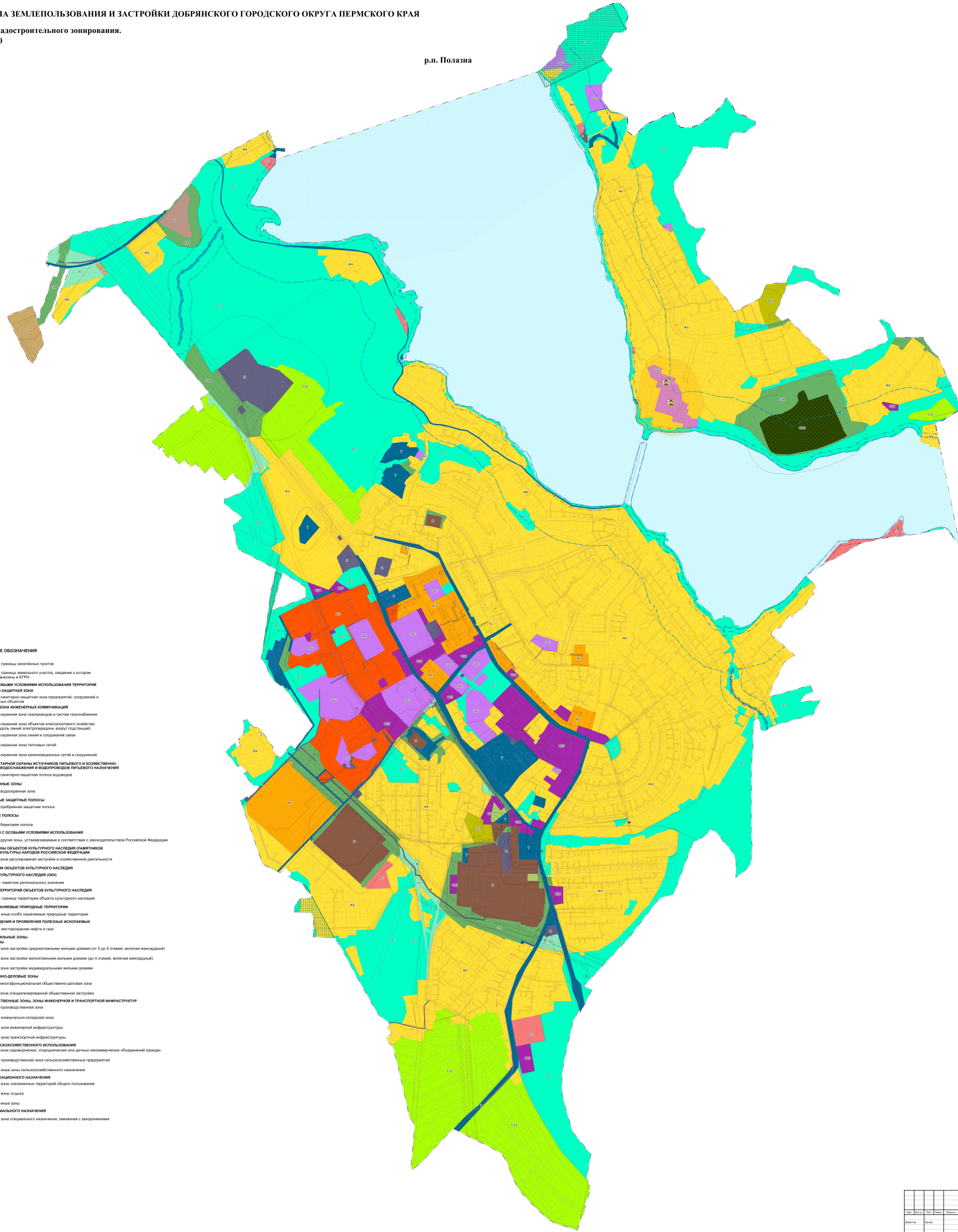


р.п. Полазна



- УСЛОВНЫЕ ОБОЗНАЧЕНИЯ**
- ГРАНИЦЫ**
- границы населенных пунктов
  - границы земельного участка, сведения о котором занесены в ЕГРН
- Зоны с особыми условиями использования территории**
- Санитарно-защитная зона**
- санитарно-защитная зона предприятий, сооружений и иных объектов
- Охранная зона инженерных коммуникаций**
- охранная зона газопроводов и систем газоснабжения
  - охранная зона объектов электроэнергетики (электроподстанции, линии электропередачи, опоры линий электропередачи)
  - охранная зона линий и сооружений связи
  - охранная зона канализационных сетей и сооружений
- Зоны санитарной охраны источников питьевого и хозяйственно-бытового водоснабжения и водоразборных пунктов питьевого назначения**
- санитарно-защитная полоса водозабора
- Водоохранные зоны**
- водоохранные зоны
- Прибрежные защитные полосы**
- прибрежная защитная полоса
- Береговые полосы**
- береговая полоса
- Иные зоны с особыми условиями использования**
- другие зоны, устанавливаемые в соответствии с законодательством Российской Федерации
- Зоны охраны объектов культурного наследия (памятников истории и культуры) народов Российской Федерации**
- зона регулирования застройки и хозяйственной деятельности
- Территории объектов культурного наследия (ОКН)**
- памятник регионального значения
- Границы территорий объектов культурного наследия**
- границы территории объекта культурного наследия
- Особо охраняемые природные территории**
- иные особо охраняемые природные территории
- Месторождения и проявления полезных ископаемых**
- месторождения нефти и газа
- Территориальные зоны**
- Жилые зоны**
- зона застройки среднеэтажными жилыми домами (от 5 до 8 этажей, включая мансарды)
  - зона застройки малоэтажными жилыми домами (до 4 этажей, включая мансарды)
  - зона застройки индивидуальными жилыми домами
- Общественно-деловые зоны**
- ме multifункциональная общественно-деловая зона
  - зона специализированной общественной деловой застройки
- Производственные зоны, зоны инженерной и транспортной инфраструктуры**
- производственная зона
  - коммунально-складская зона
  - зона инженерной инфраструктуры
  - зона транспортной инфраструктуры
- Зоны сельскохозяйственного использования**
- зона садоводства, огородничества или дачных некоммерческих объединений граждан
  - производственная зона сельскохозяйственных предприятий
  - иные зоны сельскохозяйственного назначения
- Зоны рекреационного назначения**
- зоны озелененных территорий общего пользования
  - зоны отдыха
  - иные зоны
- Зоны специального назначения**
- зона специального назначения, связанная с автотранспортом

1:5000									
Администрация Добрянского городского округа Пермского края									
№	Вид	Срок	Масштаб	Дата	№	Лист	Дата	№	Лист
1	1	1	1	1	1	1	1	1	1
Правила землепользования и застройки Добрянского городского округа Пермского края					Масштаб: 1:5000				
Карта градостроительного зонирования					М 1:5 000				
					ИПРА				